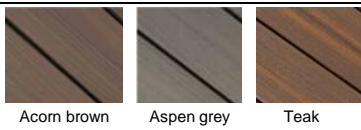



Eigenschaften und Wissenswertes:

Fiberon® ist ein WPC mit besonderen Eigenschaften, die besonders viele Vorteile mit sich bringen:

- **50/50 Mischung.** Konträr zu viele anderen Produkten besteht Fiberon® aus 50% Kunststoff. **Vorteile:**
 - Keine nennenswerte Auffeuchtung = keine relevante Dimensionsänderung über Anfeuchtung.
 - Dies führt zu sehr kleinen Längsfugen, kleinen Kopffugen und geringen Randabständen (zu Wänden..)
 - Sehr geringe Aufbauhöhen können realisiert werden, weniger Durchlüftung (im Vergleich) ist möglich.
 - Verlegung in Waage ohne Gefälle technisch ohne Risiko möglich, da keine Auffeuchtung stattfindet.
 - Fixierung der UK nach unten nicht notwendig: Dachterrassen und Dichtfolien sind kein Problem.
 - Fixierung der Dielen möglich. Ob „unsichtbarer“ Cobra20-Clip oder Durchschrauben – alles erlaubt!
 - Günstige UK: Holz (gute Dauerhaftigkeitsklasse) und Alu sind die geeigneten + günstige UK-Balken.
- **Permatech® CoExtrusionsschutzschicht.** Fiberon® Permatech® kann das, wovon andere nur reden:
 - UV-stabil vom ersten Tag an. Kein Vergrauen/Verbleichen, keine Farbreifung. Einfach farbstabil.
 - Natürliche und moderne Multicoloroberflächen: Modern und ganz nah am Holz!
 - Keine Witterungskanten/Farbunterschiede, auch bei halbüberdachten Terrassen.
 - Keine Schmutzanhaftung. Wasserränder, Grünbelag etc., können einfach feucht weggewischt werden.
 - Keine Fleckenbildung: Rotwein, Fett, Öl – alles kein Problem. Wegwischen – fertig!
 - Druckstrahler geeignet: Einfach druckstrahlen, wenn man doch mal den Zeitpunkt verpasst hat.
- **Der Kunststoffanteil:** Nur PE, fast ausschließlich Recycling Kunststoffe. Frei von PVC!
- **Der Holzanteil:** Nur nordamerikanische Nadel- und Laubhölzer, fast alles Sägereste und Recycling!
- **Die Umwelt:** Fiberon® setzt auf eigene Kunststoff-Recyclingwerke und verhindert Kunststoffmüll.
- **Die Garantie:** <https://www.fiberondecking.com/de-de/ressourcen/garantie-registrierung>.

Sortiment und Lieferprogramm Europa (BeNeLux / deutschsprachiger Raum):

fiberon®20 Sortiment mit 20 Jahren Fiberon®-Werksgarantie!		Coextrudiert Permatech®
fiberon®20 Xtreme R12 Die neue Xtreme R12 hat alle Vorteile der bekannten und bewährten Xtreme, jedoch durch eine neuartige, zusätzliche Oberflächenprägung eine enorme Rutschfestigkeit, für die unter www.gartenholzinfo.de das passende R12-Zertifikat zum Download bereit steht. Auch Haptik und Glanzgrad wurden verändert, die neue R12 Oberfläche wirkt wesentlich stumpfer und natürlicher. Xtreme R12 ist ab März lieferbar in drei Multicolorfarbtönen: 20 x 127 mm, Längen 366 und 488 cm.		

Montage:

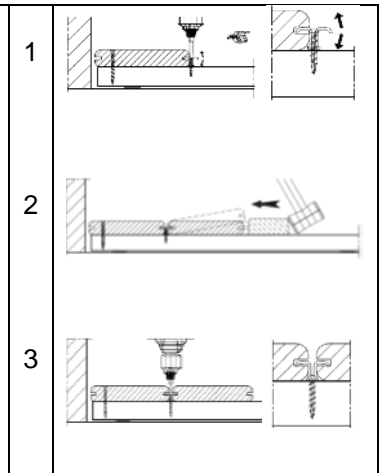
- Vorbereitung Untergrund + Ausrichtung und Abstände der Unterkonstruktion (UK) siehe PDF „Terrassenunterkonstruktion“. Hier finden Sie auch Angaben über Anzahl der Clips/Schrauben per qm.
- Durchlüftung: Seitliche Ränder nicht schließen, mindestens 2 cm zu umliegenden Bauteilen „Luft lassen“.
- Wasser muss unter der UK ablaufen können (Gummipads/Bodenträger/Gartenplatten).
- Mindestabstand der Dielen zum Untergrund 3,2 cm, bei schlecht trocknenden Böden 10 cm.
- Bei Planung der UK ist ein Gefälle von 2% einzuhalten, wenn Sie eine schnelle Abtrocknung und wenig Schmutzränder als wichtig empfinden. Technisch ist eine Verlegung ohne Gefälle aber kein Problem.
- Empfehlung UK Hartholz (vorbohren!) ab 40 mm, Alu ab 24 mm, Thermo ab 42 mm. WPC ist unzulässig!
- Der max. UK Abstand (Achse) beträgt 30 cm, auch bei gewerbl. Frequenz / gewerblicher Nutzung. Bei Diagonalverlegung der Fiberon-Dielen reduziert sich der UK-Abstand um 10 cm.
- Bei Unterkonstruktion aus Aluminium benötigen Sie zusätzlich ein Abstandsband 1 (selbstklebend auf Alu 5x10 mm) und die passenden Schrauben mit Bohrspitze für Alu-UK (2 mm Wandstärke).
- Kopfenden ausmitteln bei Stoßverlegung (siehe produktionsbedingte Besonderheiten).
- Seitliche Produktionsnummer für Ausrichtung/Seitenwahl der Fiberon®-Dielen beachten.
- Die erste und letzte UK sollten direkt mit den Dielen abschließen. Der max. Dielenüberstand ist = 5 cm.
- Die erste/letzte Diele können mit der Fiberon®-Montageschraube o. dem Start-End-Clip befestigt werden.
- Alle Dielen können mit dem Cobra20 Clip befestigt werden (Verschrauben jedoch auch zulässig). Die Mindestlängsfuge beträgt 5 mm, die Mindestkopffuge 3 mm (Temperaturtabelle beachten).

Felix Clercx Handelnderneming

9101 (Maidijk 5) Postbus 56 5700 AB Helmond Nederland	T +31(0)492 - 53 19 44 F +31(0)492 - 53 19 45 info@felixwood.nl www.felixwood.com	K.v.K Eindhoven 170 456 90 BTW: NL0 083 285 23B 01	ABN-AMRO Helmond (NL) Bankrekening nr: 419929762 IBAN: NL16ABNA0419929762 BIC: ABNANL2A	RBS Frankfurt (D) Konto nr: 1433488019 IBAN: DE49502304001433488019 BIC: ABNADEFFRA	KBC Bank Brussel (B) Bankrekening nr: 4561-9001-2115 IBAN: BE83456190012115 BIC: KREDEBEBB
--	--	---	--	--	---

Verlegung mit Cobra20-Clip im Detail:

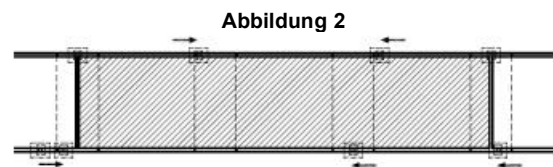
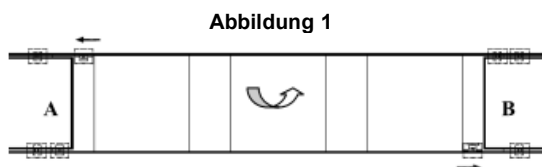
1. Cobra20-Clip entlang der Nutung schieben und mittig auf der UK anbringen (1), in die offene Nut einsetzen. Clips auf die Unterkonstruktion und in die offene Nut einsetzen.
ACHTUNG: Schraube nur lose anziehen, der Clip muss jetzt noch Spiel haben.
2. Folgedielen: Nächste Diele in den Clip „einfädeln“, gleichmäßig einschieben. Die Nut (5-6 mm) wird durch den Clip bestimmt.
3. Jetzt die vorherigen Clipschrauben vollständig anziehen (nicht überdrehen). Beiliegender Bit passt in die Fuge. Eventuell vorher mit Gummihammer „nachklopfen“ (bei „bauchigen“ Dielen). Wiederholen bis zur letzten Diele (3).
4. Die letzte Diele wird passend zugeschnitten und mit Hilfe der eingefärbten Montageschrauben festgeschraubt.
5. Falls gewünscht: Eine Diele als Randabschluss verwenden. Schrauben anziehen bis zum sicheren Halt, immer „mit Gefühl“ ohne Überdrehen.



Späterer Austausch einzelner Dielen:

Der Cobra20-Clip ermöglicht es eine Verbindung zwischen zwei nebeneinander verlegten Dielen herzustellen. Sie erhalten damit die Möglichkeit, eine beschädigte Diele auszutauschen oder eine Wendediele einfach zu drehen, ohne hierzu die gesamte, bereits verlegte Terrasse wieder entfernen zu müssen.

1. Schrauben Sie Cobra20-Clip los, mit denen die zu ersetzende Diele befestigt worden ist (inklusive der Verbindungshalterungen mit den Dielen A und B) und verschieben Sie die Halterungen in der Nutung der Diele A und B (Abbildung 1').
2. Setzen Sie die neue Diele ein und bringen Sie die Clips wieder auf der Unterkonstruktion an, indem Sie sie wieder entlang der Nutung an die gewünschte Stelle schieben (zum Beispiel mit Hilfe eines Schraubenziehers) (Abbildung 2'). Schrauben Sie die Halterungen danach mit dem zum Lieferumfang gehörenden, speziellen Schraubenaufsatz wieder fest.



Temperaturliste - Differenzen beachten:

3 mm Kopfabstand sind bei aneinander gereihten Dielen immer einzuhalten. Bitte beachten Sie auch die temperaturabhängige Längenausdehnung der Dielen aus der folgenden Tabelle:

Differenz zwischen Jahreshöchsttemperatur und der Umgebungstemperatur am Installationstag		10 Grad	20 Grad	30 Grad	40 Grad	50 Grad
Summierte Länge der Dielen	1m	0,4 mm	0,7 mm	1,1 mm	1,5 mm	1,8 mm
	2m	0,7 mm	1,5 mm	2,2 mm	2,9 mm	3,6 mm
	3m	1,1 mm	2,2 mm	3,3 mm	4,4 mm	5,5 mm
	4m	1,4 mm	2,9 mm	4,4 mm	5,8 mm	7,3 mm
	5m	1,8 mm	3,7 mm	5,5 mm	7,3 mm	9,1 mm

Natürlich handelt es sich hierbei nur um eine theoretische Angabe, da eine Temperaturabweichung von 50 Grad eine Montage im tiefsten Winter voraussetzen würde. Bei einer „normalen“ Temperaturabweichung von 20-30 Grad ergibt sich somit für eine typische Dielenlänge von 3-5 Metern eine Kopffuge von 3-5 mm. Bei entsprechenden Temperaturdifferenzen sind die Längenzuschläge zu beachten. **Bei einer typischen Montage im Frühling/Sommer bleibt es daher bei dem empfohlenen 3 mm Kopfabstand.**

Felix Clercx Handelnderneming

9101 (Maidijk 5)
Postbus 56
5700 AB Helmond
Nederland

T +31(0)492 - 53 19 44
F +31(0)492 - 53 19 45
info@felixwood.nl
www.felixwood.com

K.v.K Eindhoven 170 456 90
BTW: NL0 083 285 23B 01

ABN-AMRO Helmond (NL)
Bankrekening nr: 419929762
IBAN: NL16ABNA0419929762
BIC: ABNANL2A

RBS Frankfurt (D)
Konto nr: 1433488019
IBAN: DE49502304001433488019
BIC: ABNADEFFRA

KBC Bank Brussel (B)
Bankrekening nr: 4561-9001-2115
IBAN: BE83456190012115
BIC: KREDEBEB

Wichtig: Nur bei 3 mm Kopffuge reicht ein Clip für beiden Dielenenden für eine sichere Verbindung. In allen anderen Fällen ist pro Dielenende ein Clip und damit eine doppelte UK notwendig.

Besonderheiten:

- Der hohe Kunststoffanteil bringt viele Vorteile, benötigt jedoch eine langsame Abkühlung. Diese führt zu:
 - Maßänderungen während der Abkühlung. Daher werden alle Dielen mit leichter Überlänge geliefert und müssen bauseits rechtwinklig und beidseitig auf Länge nachgekappt werden. Ebenso müssen Breitentoleranzen akzeptiert und kopfseitig ausgemittelt werden.
 - Krümmungen, die jedoch im Gegensatz zu Hartholzdielen mit minimalem Kraftaufwand spannungsfrei wieder in die originale Form/Richtung drücken lassen. Wichtig: Starten Sie mit einer geraden Diele!
- Multicoloreffekt: Keine Diele soll wie die andere aussehen. Dies wird erreicht durch eine zufällige und variierende Farbzugabe. Sortieren Sie die Dielen VOR! der Verlegung, falls ein gleichmäßigeres Bild gewünscht ist. Wir empfehlen jedoch willkürliche und farbenfrohe Verlegung.
- Beachten Sie bei der Seitenwahl und Ausrichtung die seitliche Produktionsmarkierung.
- Fiberon® ist generell für statisch tragende Anwendungen weder vorgesehen noch geeignet!
- Elektrostatische Aufladung ist bei nicht elektrisch leitenden Oberflächen ein natürlicher Effekt. Dies ist kein Reklamationsgrund, da auch die Einbausituation hier eine entscheidende Rolle spielt. Unter www.gartenholzinfo.de finden Sie weitere Informationen. Aber natürlich finden Sie dort auch die passenden Lösungsmöglichkeiten.

Pflege:

Flecken haben keine Chance, Kratzer aber leider schon. Letztlich ist Kunststoff immer durch mechanische Einflüsse verletzbar. Aber keine Sorge, das bekommen Sie in den Griff:

- Kleine Kratzer macht Kunststoffreiniger (am besten aus dem Autozubehörhandel) „unsichtbar“.
- Größere Schäden lassen sich mit Wärme (Heißluftpistole) korrigieren (an Reststück üben).
- Zur Vermeidung: Immer Möbelgleiter nach Terrassenneubau austauschen. Wir empfehlen Möbelgleiter aus Teflon, da sich hier kleine Steinchen kaum festsetzen können.
- Normal: Feucht wischen. Intensivreinigung mit Druckstrahler und/oder Kunststoffreiniger.

			
Anfang/End Clip 20	Cobra20 Clip	Cobra Montageschrauben (Alu-UK)	UK-Varianten (Holz / Alu)
Weitere Informationen zum passenden Zubehör finden Sie in unserem NIVO-Sortiment und den passenden Anleitungen, z.B. zu 40x60 mm StructurAL Unterkonstruktion mit bis zu 100 cm Unterstützungsabstand.			

Felix Clercx Handelssonderneming

<p>9101 (Maisydijk 5) Postbus 56 5700 AB Helmond Nederland</p>	<p>T +31(0)492 - 53 19 44 F +31(0)492 - 53 19 45 info@felixwood.nl www.felixwood.com</p>	<p>K.v.K Eindhoven 170 456 90 BTW: NL0 083 285 23B 01</p>	<p>ABN-AMRO Helmond (NL) Bankrekening nr: 419929762 IBAN: NL16ABNA0419929762 BIC: ABNANL2A</p>	<p>RBS Frankfurt (D) Konto nr: 1433488019 IBAN: DE49502304001433488019 BIC: ABNADEFFFRA</p>	<p>KBC Bank Brussel (B) Bankrekening nr: 4561-9001-2115 IBAN: BE83456190012115 BIC: KREDBEBB</p>
--	--	---	--	---	--